

# POWER FILE★1143

FM  
94.9

## スタジオから、元気にオンエアした特別番組



## 『Thank you! 梅小路 梅小路京都西駅 開業1周年スペシャル!!』

### イベント中止を受けて、公開生放送がスタジオからのオンエアに。

京都鉄道博物館や京都水族館などのレジャー施設から東本願寺、西本願寺、東寺など名所旧跡までが点在する梅小路エリア。近年ますます脚光を浴びるこの地に、昨年JR嵯峨野線の『梅小路京都西』駅が誕生しました。今春は1周年を記念してさまざまなイベントが企画されていたものの、新型コロナウイルスの影響で中止に…。そのうちのひとつ、JR西日本と地元企業や地域がタッグを組んで開催予定だったアニバーサリーフェスタ『梅イチ!』では、KBS 京都ラジオ特別番組の公開生放送が予定されていました。

イベント会場での公開生放送は中止となったものの、節目を迎えた感謝を伝えるべく、3月14日(土)に特別番組『Thank you! 梅小路 梅小路京都西駅開業1周年スペシャル!!』をスタジオからオンエア。世に立ち込める自粛ムードが解ければぜひ出かけていただきたい梅小路の魅力や、鉄道の話をつっぷり盛り込んでリスナーの心を晴らす楽しい1時間をお届けしました。



### パーソナリティは学天即と梶原アナ。エリアと鉄道の魅力を発信。

みなさんの前ではなくスタジオからとなったものの、生放送



は13時に元気よくスタート。梶原誠アナの向かい側にはスペシャルパーソナリティ、お笑いコンビの学天即が陣取ります。

イベントの中止を惜しみつつも梅

小路トークで盛り上がったオープニング。学天即奥田さんは水族館が大好きで、梅小路へ遊びに行ったエピソードを披露しました。

続いて梅小路エリアのさらなる魅力を発掘すべく、JR西日本京都支社の山口真生さんと三宅三喜さんを迎えました。イベント『梅イチ!』を通じてJRが伝えたかったみなさんへの感謝を、改めてラジ



オから発信しました。そして、エリア内の注目スポットをピックアップ。なかでも鉄道マンの二人にとって、京都鉄道博物館は特別なスポットだとか。

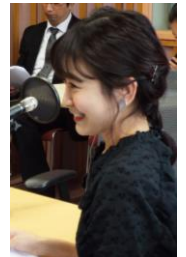
さらに梅小路京都西駅の西側に、エリアを拡充して再始動予定の屋台ストリート『梅小路ハイライン』



や嵯峨野線の魅力も熱弁します。亀岡駅前に完成した『サンガスタジアム by KYOCERA』や、駅から近い京都大河ドラマ館など、沿線の脚光スポットも紹介しました。歴史好きの学天即は、大河ドラマ『麒麟がくる』の主人公、戦国武将・明智光秀と亀岡とのゆかりに興味津々で、熱いトークが炸裂したコーナーとなりました。

### 女優の太田奈緒さん参戦! クイズに川柳にスタジオは沸いて。

AKB48の『センチメンタルトレイン』が流れた後、スペシャルゲストの太田奈緒さんを迎えました。元AKB48 Team8の京都府代表メンバーで、現在は女優。卒業後、初めてのラジオ出演だといいます。幼い頃は、お弁当を持って家族で梅小路公園に出かけたのだとか。また、AKB48のオーディション会場がKBS京都だったご縁もあり、スタジオはなごやかなムード。嵯峨野線での思い出にもふれ、和気藹々としたおしゃべりが繰り広げられました。



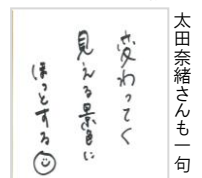
その後も太田さんにお付き合いいただいて、番組は『梅イチ! クイズ』コーナーに突入。鉄道や駅にまつわる問題が出題され、出演者陣はあれやこれやと回答を考えます。JR西日本の山口さんが解説するたび「へ〜」「ほお〜」と一同ナツク。嵯峨野野トロッコ列車の問題



では、またまた学天即が亀岡城の話題を持ち出して歴史うんちくを語りました。

そして、梅小路をテーマに一同が川柳に挑戦。しよっぱなから山口さんによる名歌

が飛び出し、学天即は「やりづらい…」とたじたじ。それでも、それぞれの個性が光る川柳が完成し、改めて梅小路の魅力を実感しました。



太田奈緒さんもう句

列車にまつわる音楽を織り交ぜながら、梅小路トークに沸いた特別



番組。駅でみなさんと交流しながら…という当初の予定は叶わなかったものの、梅小路エリアの魅力をはじめ、地域とともにある駅からの「ありがとう」と「よろしく」という想いを電波にのせてお届けしました。